



第10回
令和6年度

税に^せえ^え関する^{かん}絵はがきコンクール

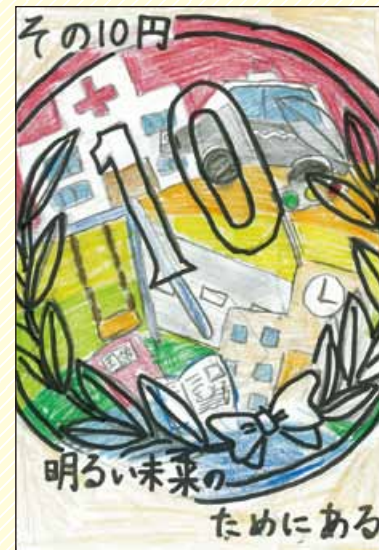
審査員特別賞



春日部市立立野小学校
前澤 咲弥さん

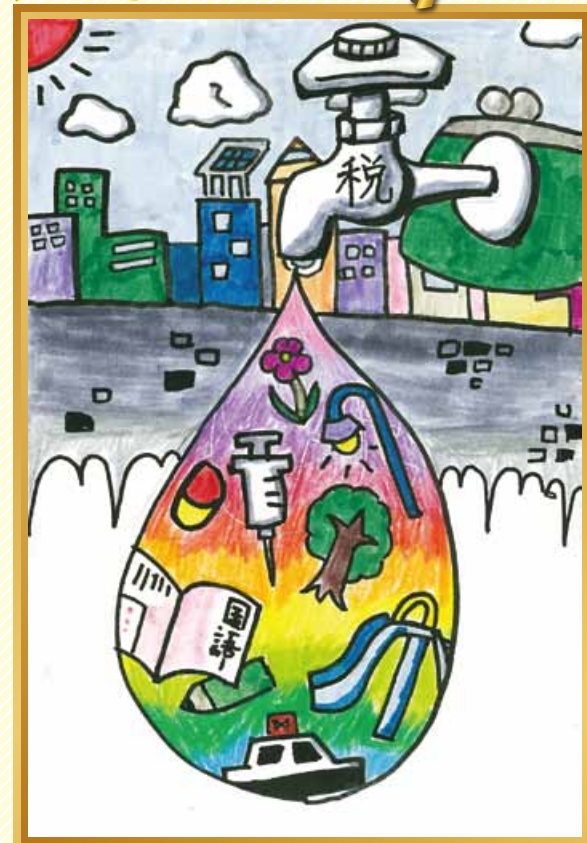


春日部市立立野小学校
桑原 帆花さん



白岡市立西小学校
民部田 そらさん

租税教育推進協議会 会長賞



春日部市立上沖小学校 青木 吾茶さん

春日部税務署 署長賞

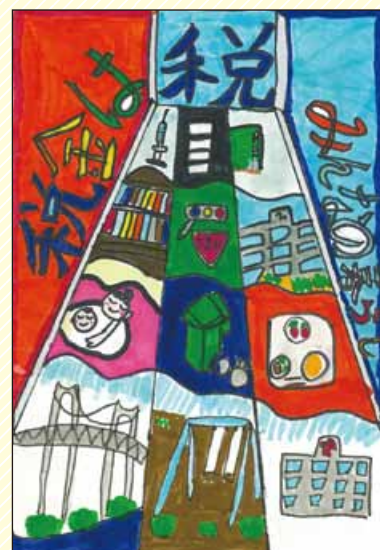


春日部市立粕壁小学校 武井 優芽さん

佳作



春日部市立上沖小学校
山口 奈椿乃さん



久喜市立本町小学校
鈴木 杏梨さん



久喜市立青毛小学校
高橋 彩笑さん



蓮田市立蓮田中央小学校
松岡 友海さん

税に関する絵はがきコンクールは、小学生が「税の大切さ」や「税の果たす役割」について学んだ知識や感想を「絵はがき」に表現することで、税に対する理解をより深めることを目的に、全国の法人会女性部会が実施する事業です。

春日部法人会では、各市町教育委員会のご協力をいただき、第10回を数える実施となりました。コロナ禍により応募が減った時期もありましたが、春日部税務署管内公立小学校91校中54校、2,595人という、多くの参加校、参加人数となりました。

児童の皆さんが「税」について学んで得た自らの考えを、言葉や構図を工夫し、「はがき」に表現するという難しい取り組みですが、どの作品も子どもら

しい発想にあふれた素晴らしい作品でした。専門家の先生による講評では、絵はがきという通信手段で誰に対して伝えたいかを考えたときに自分たちの後輩への励ましという観点が見られた。また作品の質が高くなってきた。税に関する絵はがきコンクールが学校にも浸透してきていると思う。発想の豊かさ、広がりが感じられた、描画に進歩が見られるなど子どもたちの取り組む姿勢の変化について述べられました。

コンクールへの応募が、児童の皆さんの税に対する理解を深め、将来に役立つことを期待しています。

※入選作品は、広報誌やホームページに掲載するほか、春日部税務署にも掲示されます。

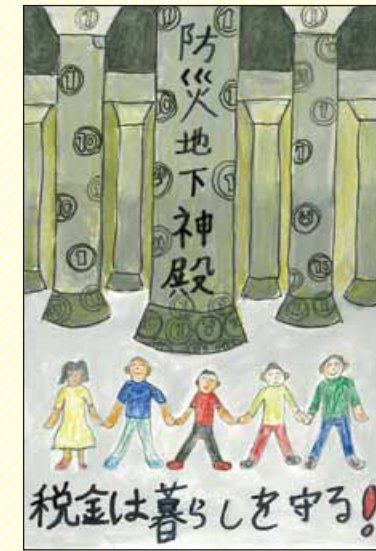
第10回 令和6年度 **税に関する絵はがきコンクール** 作品集

主催：公益社団法人 春日部法人会
公益財団法人 全国法人会総連合
後援：国税庁、春日部税務署管内租税教育推進協議会
春日部市教育委員会・さいたま市教育委員会
久喜市教育委員会・蓮田市教育委員会
幸手市教育委員会・宮代町教育委員会
白岡市教育委員会・杉戸町教育委員会



審査会の様子

教育委員会 教育長賞

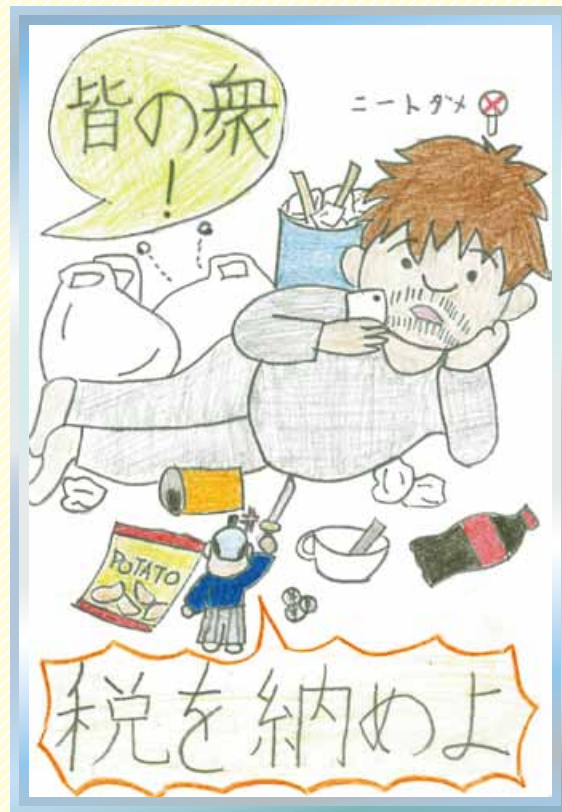


春日部市教育委員会
春日部市立粕壁小学校
古屋 椋大さん



さいたま市教育委員会
さいたま市立太田小学校
佐藤 結菜さん

春日部法人会 会長賞



蓮田市立蓮田中央小学校 茂木 小春さん

春日部法人会 女性部会長賞



さいたま市立太田小学校 小山 陽万莉さん



久喜市教育委員会
久喜市立栗橋小学校
坪井 優里菜さん



蓮田市教育委員会
蓮田市立黒浜南小学校
小山 夏桜さん



幸手市教育委員会
幸手市立上高野小学校
細田 愛詠さん



宮代町教育委員会
宮代町立百間小学校
薄井 海香さん



白岡市教育委員会
白岡市立篠津小学校
漆山 里彩さん



杉戸町教育委員会
杉戸町立西小学校
海沼 紗奈さん

優秀協力校

- 久喜市立本町小学校
- 蓮田市立蓮田中央小学校
- 幸手市立上高野小学校
- 杉戸町立杉戸小学校

入選された優秀作品は、春日部法人会の各種事業の際に掲示するほか、ホームページや広報誌でも公開しています。

